



## PIPA & FITING uPVC SNI **AIR LIMBAH**

Pengendalian mutu yang sangat ketat dan harus memenuhi standar yang ditetapkan baik nasional maupun internasional menjadikan pipa dan fitting VINILON berkualitas prima





Vinilon adalah salah satu merek pipa dan fitting berkualitas dengan jenis produk yang lengkap di Indonesia, sehingga memenuhi kebutuhan masyarakat di bidang plambing. Salah satu produknya yaitu pipa dan fitting uPVC (unplasticized polyvinyl chloride) untuk air limbah. Proses produksi dan pengendalian mutu pipa uPVC air limbah mengacu ke SNI 06-0162-1987 (pipa) SNI 06-0178-1987 (fitting). Instalasi air limbah dengan sistem tertutup menggunakan pipa dan fitting, dimaksudkan untuk menjaga kualitas lingkungan menjadi lebih baik dan higienis.

### Keunggulan :



SPPT SNI  
Kualitas dan pengujian SNI



Aman pada kondisi  
asam basa



Kuat, lentur dan tahan lama



Mudah dalam pemasangan



Tahan terhadap abrasi  
dan korosi

### Fiting :



Reducer RR - SP



Reducer SC - SC



Reducer RR - RR



Y Branch SC - SC



Y Branch RR - RR



Y Branch RR - SP



Tee Wye SC - SC



Tee Wye RR - SP



Tee Wye RR - RR



Elbow 45° RR - RR



Elbow 45° RR - SP



Elbow 45° SC - SC



Elbow 90° RR - RR



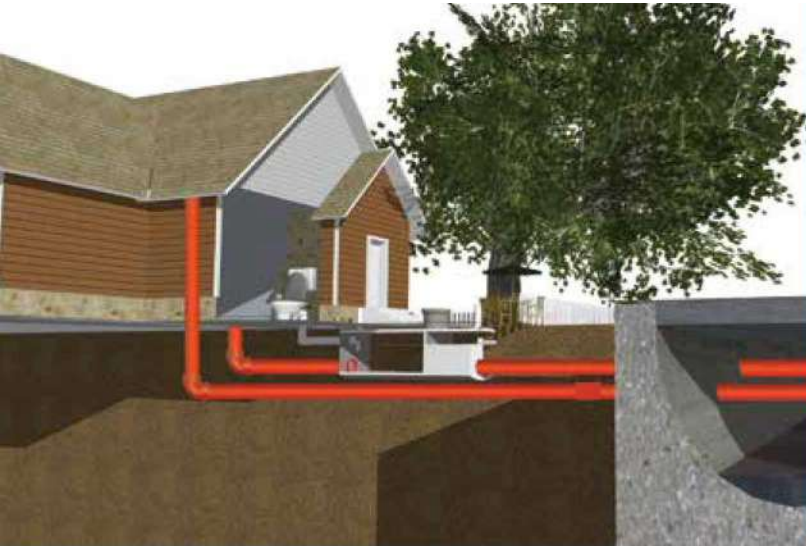
Elbow 90° RR - SP



Elbow 90° SC - SC



Socket RR - RR



- Aplikasi :
  - Saluran air buangan untuk rumah tinggal, komersial dan industri.
  - Sistem drainase dalam bangunan.
  - Pengaliran air hujan.
  - Instalasi pengolahan air limbah.

## Spesifikasi Pipa :

### STANDAR DIMENSI PIPA PVC VINILON UNTUK AIR LIMBAH

DN mm	Diameter Luar (mm)		KELAS A/SDR 51 Tebal (mm)		KELAS B/SDR 41 Tebal (mm)		Panjang (mm)	
	min	mak	min	mak	min	mak	min	mak
40	40.0	40.3	1.8	2.2	3.2	3.7	4.045	-
50	50.0	50.3	1.8	2.2	3.2	3.7	4.050	-
63	63.0	63.3	1.8	2.2	3.2	3.7	6.075	6.130
75	75.0	75.3	1.8	2.2	3.2	3.7	6.080	6.130
90	90.0	90.3	1.8	2.2	3.2	3.7	6.100	6.140
110	110.0	110.3	2.2	2.6	3.2	3.7	6.115	6.150
160	160.0	160.5	3.2	3.7	4.0	4.6	6.140	6.160
200	200.0	200.6	3.9	4.5	4.9	5.6	-	6.180
250	250.0	250.8	4.9	5.6	6.2	7.0	-	6.200
315	315.0	316.0	6.2	7.0	7.7	8.7	-	6.240
400	400.0	401.2	7.8	8.8	9.8	11.0	-	6.300
500	500.0	501.5	9.8	11.0	12.3	13.7	-	6.350
630	630.0	631.9	12.3	13.7	15.4	17.1	-	6.420

Massa Jenis  $\pm 1,432 \text{ g/cm}^3$  • Kuat tarik = 75 MPa • Kelenturan = 200 %



## • Pengendalian Mutu

Pengendalian mutu yang sangat ketat dan harus memenuhi standar yang ditetapkan baik nasional maupun internasional menjadikan pipa dan fitting VINILON berkualitas prima. Tim penguji bersertifikat dengan peralatan pengujian lengkap (*Flattening, Hydrostatic, Impact, Longitudinal Reversion, MC, Tensile Elongation, Vicat Softening* dan *UV Test*) memastikan produk yang sampai ke konsumen telah lulus uji. Vinilon merupakan produsen pipa pertama di Indonesia yang mencantumkan waktu dan tanggal produksi di setiap pipanya, sehingga memudahkan pemantauan sebelum dan setelah dipasang.

## • Cara Penyambungan *Rubber Ring Joint*:



1. Siapkan pipa limbah dan runcingkan 15° ujung pipa untuk disambung.



2. Pasang ring pada alurnya dengan sisi karet yang ada cekungan menghadap ke dalam.



3. Oleskan Lubricant Vinilon pipa pada permukaan ujung pipa yang akan disambung.



4. Sambungkan kedua pipa dengan memasukkan ujung pipa ke dalam soket RR.



5. Kencangkan sambungan pipa dengan alat penarik agar sambungan sempurna.



6. Sambungan telah terpasang dengan baik.

## • Referensi Proyek:

>> Artha Industrial Hill  
>> Dinas PU Kab. Bandung  
>> Dinas PU Kab. Cianjur  
>> Dinas PU Kab. Demak  
>> Dinas PU Kab. Dharmasraya  
>> Dinas PU Kab. Ogan Komering ulu  
>> Dinas PU Kab. Pematang  
>> Dinas PU Kab Semarang  
>> Dinas PU Kab. Siak  
>> Dinas PU Kab. Tabanan  
>> Dinas PU Kab. Tasikmalaya

>>Dinas PU Kota Payakumbuh  
>>Dinas PU Kota Yogyakarta  
>>Dinas PU Provinsi DKI Jakarta  
>>Dinas PU Provinsi Kalimantan Timur  
>>IPAL Balikpapan  
>>PD PAL JAYA  
>>PLP Kab. Bandung  
>>PLP Strategis  
>>PLP Sumatera Utara  
>>SANIMAS Bangka  
>>SANIMAS Bengkulu Selatan

>>SANIMAS Bengkulu Selatan  
>>SANIMAS Cirebon  
>>SANIMAS Kab. Seluma  
>>SANIMAS Kab. Sumedang  
>>SANIMAS Kab. Kuningan  
>>SANIMAS Kepulauan Riau  
>>SANIMAS Kota Lubuk Linggau  
>>SANIMAS Provinsi Sumatera Barat  
>>SANIMAS Sumatera Selatan  
>>SPALD-T Depok Jogjakarta  
>>SPALD-T Bambanglipuro

>>TPA Regional Piyungan  
>>SPAL Kawasan Berbah Sleman  
>>IPAL Sewon Kab. Bantul  
>>Pembangunan Perpipaan Air Limbah Kota Makassar Zona Barat Laut  
>>BPPW Sulawesi Selatan